



UN AJUSTEMENT APPROPRIÉ GARANTIT UNE BONNE PERFORMANCE

Assurez-vous que votre protection auditive soit correctement portée afin d'obtenir un ajustement efficace et étanche au bruit

> SUIVEZ CES ÉTAPES POUR UN MEILLEUR AJUSTEMENT...

Bouchons d'oreille jetables



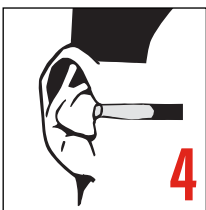
1 Roulez les bouchons d'oreille jetables vers le bas aussi étroitement que possible en utilisant la main du même côté du corps que celui où le bouchon d'oreille sera appliqué. Assurez-vous que vos mains sont dûment désinfectées avant de le faire.



2 Placez votre main opposée au-dessus de votre tête pour tenir et soulever le pavillon, ou la partie supérieure de l'oreille externe, selon un angle ascendant et descendant pour ouvrir efficacement le conduit auditif.



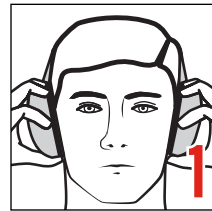
3 Tout en gardant le conduit auditif ouvert, insérer le bouchon roulé jusqu'à ce que son extrémité ait dépassé le tragus, ou oreille externe.



4 Laissez 20 à 30 secondes au bouchon pour qu'il "récupère" et forme un joint de mousse étanche contre les parois du conduit auditif.



Coquilles auditives



1 Placez les deux coquilles sur vos oreilles en vous assurant que chacune soit positionnée de manière étanche contre tête et couvre l'ensemble de l'oreille.



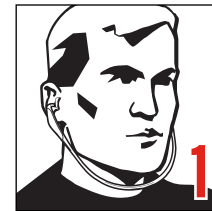
2 Tenez fermement le bandeau ou le casque de sécurité et effectuez les ajustements de hauteur nécessaires via le système de réglage télescopique afin d'assurer une étanchéité efficace autour de l'oreille entière.



3 Assurez-vous d'obtenir un ajustement serré, sécuritaire et confortable avec une pression égale autour des deux oreilles.



Bouchons d'oreille à arceau



1 Placez les bouchons d'oreille devant vos conduits auditifs, l'arceau sous votre menton, et laissez le recul de l'arceau vous permettre d'insérer les bouchons.



2 Pour assurer un bon ajustement, poussez l'arceau et le bouchon doucement en effectuant un léger mouvement de bascule et de rotation tout en tirant l'hélix, ou l'oreille externe, vers le haut et vers l'extérieur avec votre main libre.

